

LA ARQUEOLOGÍA COMO FUENTE DE LA HISTORIA: MARSHALL SAVILLE Y MANABÍ.

BENJAMÍN ROSALES V.
MONTECRISTI - 2012

HISTORIA ES LA CIENCIA SOCIAL QUE
ESTUDIA EL PASADO DE LA HUMANIDAD

CONCEPTOS: CLÁSICO Y MULTICULTURISTA

FUENTES:

DOCUMENTALES PRIMARIAS.

DOCUMENTALES SECUNDARIAS.

ARQUEOLÓGICAS.

ORALES.

APOYO OTRAS DISCIPLINAS:

GEOGRAFIA, ANTROPOLOGÍA,

ECONOMÍA, LINGÜÍSTICA, NIMISMÁTICA,

GEOLOGÍA, Y OTRAS.

GENÉTICA, BOTÁNICA, CLIMATOLOGÍA.

Contribución a la Arqueología Sudamericana

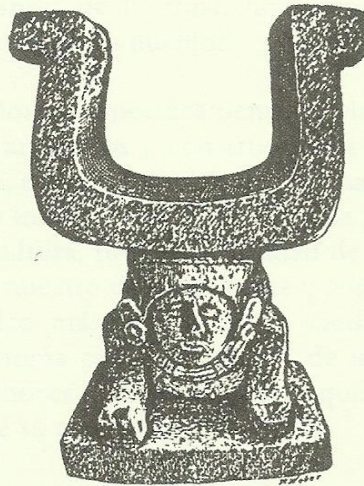
Expedición George G. Heye

Las Antigüedades de Manabí, Ecuador

Un Informe Preliminar

por

Marshall H. Saville
Profesor de Arqueología Americana
Universidad de Columbia



NEW YORK

1907

Traducción e introducción por Benjamín Rosales Valenzuela

2010

SAVILLE ESTUDIA CRONISTAS: Cieza de león, Zárate, Garcilazo de la Vega, Xerez, Montecinos, Benzoni y otros.

TAMBIÉN A: Wolf, Velasco y González Suárez.

SAVILLE: “Es evidente que los peruanos vinieron muy tarde a la región y, en consecuencia, ejercieron poca influencia en la cultura de los pueblos de la costa. Es seguro asumir que el material de la colección que vamos a describir pertenece a un pueblo casi no tocado por ideas incas”

JOCAJ

Saville dice:

“Cerca de la actual población de Manta están las ruinas de un gran asentamiento precolombino”

“Era un pueblo de considerable tamaño; pero por la crueldad de los españoles, quienes torturaron a los indígenas para obtener oro y esmeraldas, la población disminuyó rápidamente”

“Las ruinas de JOCAY se pueden ver al sur de la actual población de Manta y se extiende hasta el mismo pueblo.”

DESTRUCCIÓN Y ANTIGÜEDAD DE RUINAS DE JOCAJ

SAVILLE OBSERVÓ:

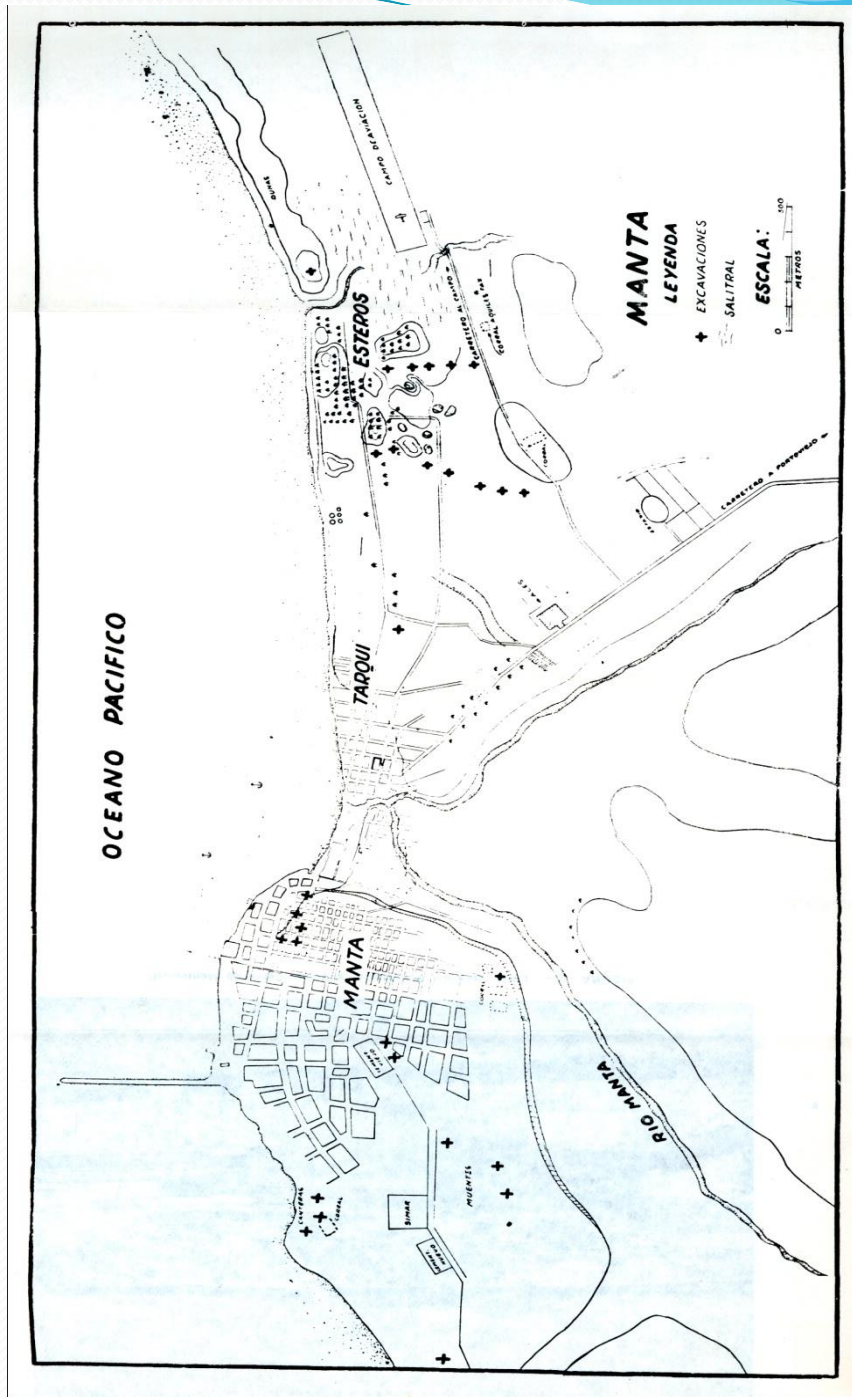
“Las formas de los cuartos de muchas de estas casas todavía se pueden esbozar; pero por generaciones el lugar ha servido como cantera para los habitantes de Manta, quienes están constantemente extrayendo piedras de las paredes para utilizarlas en el pueblo”

JIJÓN Y CAAMAÑO EXCAVÓ EN SITIO EN 1917 Y 1923:

“Profundizando la excavación encontramos nuevos cimientos de casa y otras alfarerías muy distinto”

**ESTO DEMUESTRA MILENARIA
OCUPACIÓN DE SITIO**

ESTRADA TRABAJO EN 1960



“El área de distribución de tiestos Manteños del último periodo, permite calcular para Manta protohistórico una población total de siquiera 20 mil almas, sobre una base computada en pueblos rurales actuales de Manabí, de 5 habitantes por cada casa”

¿Que paso con esa Jocay de 20000 habitantes con la llegada de los españoles?

Cieza de León: “Y es verdad que yo he visto pueblos, y pueblos bien grandes, y de una sola vez que cristianos españoles pasen por él quedar tal que no parecía sino que fuego lo había consumido; y como las gentes no eran de tanta razón, ni unos a otros se ayudaban, perdianse después con hambres y enfermedades, porque entre ellos hay poca caridad y cada uno es señor en su casa y no quiere más cuenta.”

Jocay no pudo desaparecer: Mejor caleta de la costa en actual territorio Ecuatoriano.

Manta no se menciona sino después 1550.

¿Como se llamó al Puerto?

Conquistadores Testigos:

Juan Ruiz de Arce, Diego de Trujillo,
Pedro Pizarro .

Reputados Cronistas:

Cieza de León:

“La Crónica del Perú”

“El Señorío de los Incas”

“Descubrimiento y Conquista del
Perú”

López de Gomara:

“Historia General de Indias”

Reginaldo de Lizarraga:

“Descripción breve de toda la tierra
del Perú, Tucuman, Río de la Plata
y Chile”

Vino 1560 por mar de España a Quito.

P. Castañeda, M. Cuesta y P. Hernández

ALONSO DE CHAVES
y el
LIBRO IV
de su
«ESPEJO DE NAVEGANTES»



MADRID
1 9 7 7

14. Río de Santa María, en la costa del Perú, está en $1\frac{2}{3}$ grados.
Está al sudoeste cuarta al oeste de río de Palmas, dista 26 leguas.
Está al este de isla de San Cristóbal, dista de ella 15 leguas.
15. Río de la Magdalena, en la costa del Perú, está en 1 grado largo.
Está al sudeste de isla de San Cristóbal, dista de él 5 leguas.
Está al este de cabo de San Francisco, dista de él 60 leguas.
Este río es una ensenada que allí hace la tierra.
16. Punta de Mangles, en la costa del Perú, está en 1 grado.
Está al sudoeste de isla de San Cristóbal, dista 16 leguas.
Está al este de bahía de San Mateos, dista 25 leguas.
Esta punta por la banda del este, a 2 leguas, está la isla del Gallo, y por la banda del oeste de esta punta es toda llena de bajos hasta la bahía de San Mateos.
17. Puerto de Santiago, en la costa del Perú, está en 1 grado.
Está al oeste de punta de Mangles, dista de ella 3 leguas.
Está al este de bahía de San Mateos, dista 20 leguas.
18. Bahía de San Mateos, en la costa del Perú, está en 1 grado.
Está al oeste de punta de Mangles, dista 25 leguas.
Está al este de cabo de San Francisco, dista de él 10 leguas.
Esta bahía es grande, y de gran recuesta de naos que van y vienen.
19. Cabo de San Francisco, en la costa del Perú, está en 1 grado escaso.
Está al este de bahía de San Mateos, dista 10 leguas.
Está al sur-sudoeste de Panamá, dista 145 leguas.
Está al nordeste cuarta al norte de la punta de Santa Elena, dista 70 leguas.
Este cabo por ambas bandas tiene bajos.
20. Quexemies, puerto en la costa del Perú, está en la equinoccial.
Está al sur de cabo de San Francisco, dista de él 15 leguas.
Esta es una ensenada en que hay dos riachuelos y tiene unos bajos.
21. Quaque, puerto en la costa del Perú, está en la equinoccial.
Está al sur de cabo de San Francisco, dista de él 15 leguas.
Este puerto o bahía es lo que llaman Quexemies; por la banda del sur tiene una punta que sale, y delante unos bajos a la entrada de esta bahía.
22. Puerto Pasao, en la costa del Perú, está en $\frac{1}{2}$ grado al sur.
Está al sur-sudoeste de cabo de San Francisco, dista 22 leguas.
Está al nordeste de punta de Santa Elena, dista de ella 53 leguas.
Este puerto está en una ensenada que llaman bahía de Carracas.
23. Bahía de Carracas, en la costa del Perú, está en $\frac{2}{3}$ de grado al sur.
Está al sur-sudoeste de cabo de San Francisco, dista 22 leguas.
Está al nordeste de punta de Santa Elena, dista 50 leguas.
Esta es una gran bahía metida entre dos cabos.

24. Charapatón, puerto en la costa del Perú, está en 1 grado al sur.
Está al sudoeste de bahía de Carracas, dista 3 leguas.
Está al nordeste de punta de Santa Elena, dista 44 leguas.
25. Puerto Viejo, en la costa del Perú, está en $1\frac{1}{4}$ grado al sur.
Está al nordeste de punta de Santa Elena, dista 40 leguas.
Está al sur-sudoeste de cabo de San Francisco, dista de él 36 leguas.
Este puerto por la banda del norte sale una punta, y delante de ella, 2 leguas a la mar, está una isla, que se dice de la Plata.
26. Cabo de San Lorenzo, en la costa del Perú, está en $1\frac{1}{2}$ grado al sur.
Está al sur-sudoeste de cabo de San Francisco, dista 40 leguas.
Está al nordeste de punta de Santa Elena, dista 35 leguas.
27. Collao, puerto en la costa del Perú, está en $1\frac{2}{3}$ grados al sur.
Está al sur-sudoeste de cabo de San Francisco, dista 42 leguas.
Está al nordeste de punta de Santa Elena, dista 34 leguas.
Este puerto tiene delante una isleta, que se dice de Collao.
28. Calongo, puerto en la costa del Perú, está en 2 grados al sur.
Está al sudoeste de cabo de San Lorenzo, dista de él 20 leguas.
Está al este-nordeste de punta de Santa Elena, dista 18 leguas.
29. Odón, en la costa del Perú, es un río que está al este-nordeste de punta de Santa Elena, dista de ella 14 leguas.
30. Punta de Santa Elena, en la costa del Perú, está en 2 $\frac{1}{2}$ grados al sur.
Está al sudoeste cuarta al sur de cabo de San Francisco, dista 70 leguas.
Está al norte cuarta al nordeste de cabo Blanco, dista 42 leguas.
Esta punta es la que más sale al oeste en toda la costa del Perú; es una punta aguda que sale la vía del oeste-noroeste.
31. Tumpumpa, río en la costa del Perú, está en $3\frac{1}{2}$ grados.
Está al sudeste de punta de Santa Elena, dista 28 leguas.
Está al nordeste de cabo Blanco, dista 30 leguas.
Este río está en una gran ensenada que la tierra hace allí; tiene enfrente una isla grande, que se dice la Puma.
32. Río de las Balsas, en la costa del Perú, al sur, está en 4 grados escasos.
Está al sudeste cuarta al sur de punta de Santa Elena, dista 30 leguas.
Está al nordeste de cabo Blanco, dista de él 26 leguas.
33. Río de Tumbes, en la costa del Perú, está en $4\frac{1}{4}$ grados.
Está al sur-sudeste de punta de Santa Elena, dista 33 leguas.
Está al nordeste de cabo Blanco, dista 20 leguas.
34. Cabo Blanco, en la costa del Perú, está en 5 grados al sur.
Está al sur cuarta al sudoeste de punta de Santa Elena, dista 42 leguas.
Está al norte de río de San Miguel, dista 14 leguas.

35. Puerto Parina, en la costa del Perú, está en $5\frac{1}{2}$ grados al sur.
Está al sur de cabo Blanco, dista de él 6 leguas.
Está al norte de San Miguel del río, dista 8 leguas.
36. Río de San Miguel, en la costa del Perú, está en $5\frac{2}{3}$ grados al sur.
Está al sur de cabo Blanco, dista de él 14 leguas.
Está al nor-nordeste de cabo del Anguilla, dista de él 20 leguas.
Este río es uno de los mayores que hay en toda esta costa y mejor.
37. Paita, puerto en la costa del Perú, está en $5\frac{3}{4}$ grados al sur.
Está al sur de cabo Blanco, dista de él 16 leguas.
Está al nor-nordeste de cabo del Anguilla, dista 18 leguas.
Este puerto por la banda del sur tiene una punta, y delante de él está una isla, que se dice isla de Lobos.
38. Río de la Silla, en la costa del Perú, está en $6\frac{1}{2}$ grados al sur.
Está al sur de San Miguel, dista de él 10 leguas.
Está al nor-nordeste de cabo del Anguilla, dista de él 12 leguas.
39. Cabo del Anguilla, en la costa del Perú, está en 7 grados al sur.
Está al sur cuarta al sudoeste de cabo Blanco, dista 36 leguas.
Está al sur-sudoeste de San Miguel, dista de él 22 leguas.
Este cabo es lo postrero que se sabe que está descubierta en esta costa de Perú hasta hoy, primero de noviembre, año de mil quinientos y treinta y siete años.
Y después de esto se ha traído información de lo descubierta ahora nuevamente, que es lo que se sigue adelante.

DE LAS ISLAS ANEXAS A LA COSTA DEL PERÚ

40. Isla de Palmas, en la costa del Perú, está en $2\frac{1}{2}$ grados.
Está al oeste de río de Palmas, dista 2 leguas.
Esta es isla pequeña, redonda y hondable.
41. Isla de San Cristóbal, en la costa del Perú, está en $1\frac{1}{2}$ grado.
Está al este cuarta al nordeste de la bahía de San Mateos, dista 40 leguas.
Está al oeste-sudoeste de río de Palmas, dista 33 leguas.
Esta isla es grande, y terna de cumplido, este-oeste, 8 leguas, y de ancho, 4 leguas.
42. Isla del Gallo, en la costa del Perú, está en 1 grado.
Está al este de punta de Mangles, dista de ella 1 legua.
Está al sudoeste de isla de San Cristóbal, dista de ella 12 leguas.
Esta isla es pequeña.
43. Isla de Plata, en la costa del Perú, está en 1 grado escaso al sur.
Está al sur-sudoeste de cabo de San Francisco, dista de él 30 leguas.
Está al nordeste de punta de Santa Elena, dista de ella 40 leguas.
Esta isla es apartada de Puerto Viejo 5 leguas.

25. Puerto Viejo, en la costa del Perú, esta en $1\frac{1}{4}$ grado al sur.

Está al nordeste de punta de Santa Elena, dista 40 leguas.

Está al sur-sudoeste de cabo de San Francisco, dista de él 36 leguas.

Este puerto por la banda del norte sale una punta, y delante de ella , 2 leguas a la mar, esta una isla que se dice de la Plata.

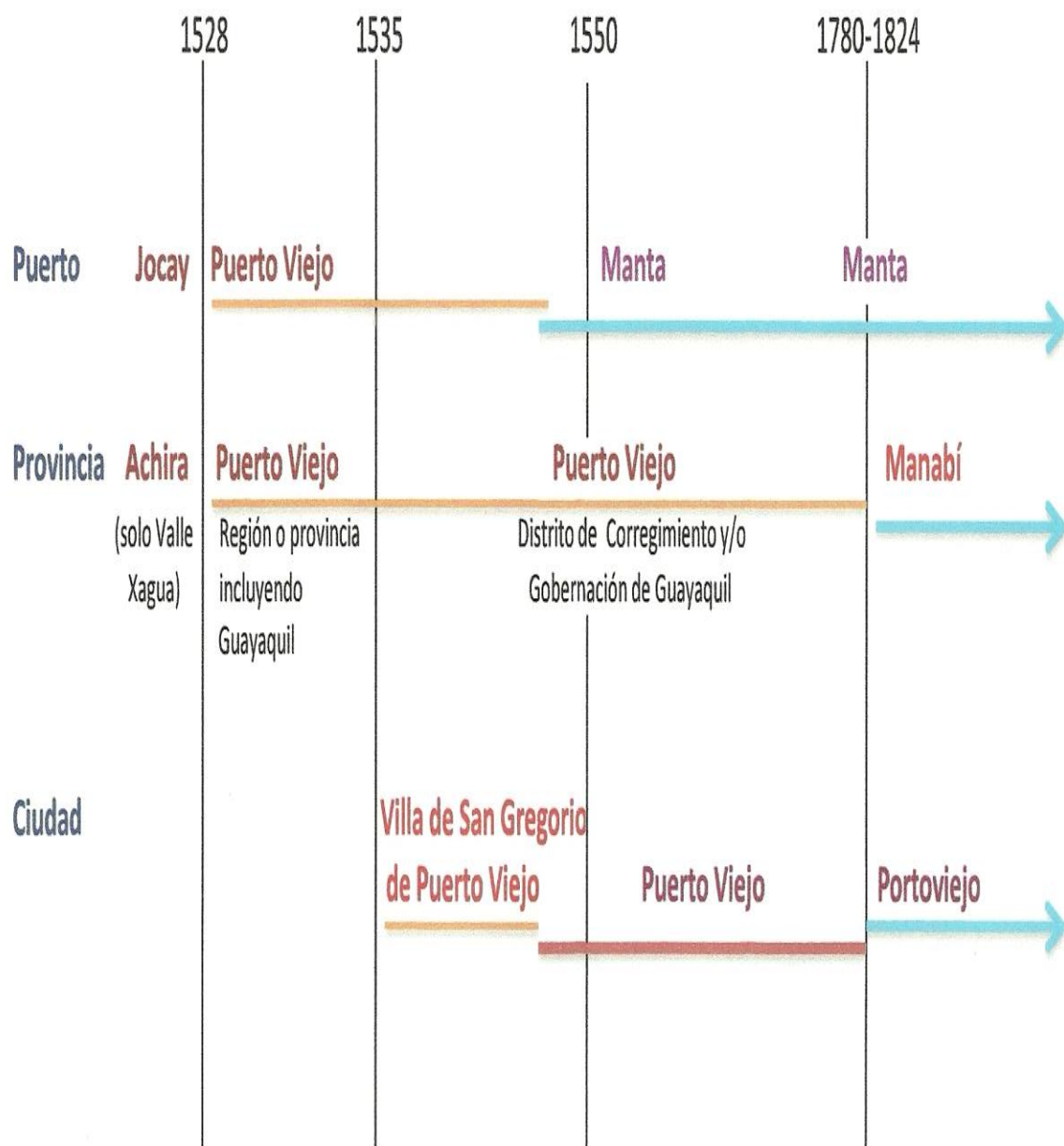
43. Isla de Plata, en la costa del Perú, esta a un grado escaso al sur.

Está al sur-sudoeste del cabo de San Francisco, dista de él 30 leguas.

Está al nordeste de punta de Santa Elena, dista de ella 40 leguas.

Esta isla es apartada de Puerto Viejo 5 leguas.

CUADRO CRONOLÓGICO DE NOMBRES EN MANABÍ



MANABÍ



SIMBOLOS

0 10 20 km
Escala

Base Mapa IGM 2000
c: www.codeso.com 2007

- Capital de Provincia
- Cabecera cantonal
- Parroquia, Recinto
- Carretera Panamericana
- Carretera Asfaltada
- Línea Ferrocarril
- Límite Provincial
- Río